

# 设置指南：



使用本指南来快速安装并以交互方式使用 mimio Xi 与投影仪。

# 1

## 检查装箱内容

mimio 交互式装置包含如下组件：



mimio Studio CD



mimio Xi



mimio 鼠标



安装架



x1 AA 电池



USB 电缆

## 2 安装 mimio Studio

1. 将 mimio Studio CD 插入光驱。



2. 安装 mimio 软件。

# 3 安装 mimio Xi

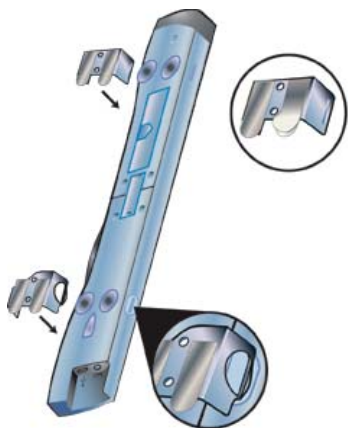
1. 打开 mimio Xi 包装。



2. 将随附的迷你 USB 连接线插入 mimio Xi 凹陷端的插座上。

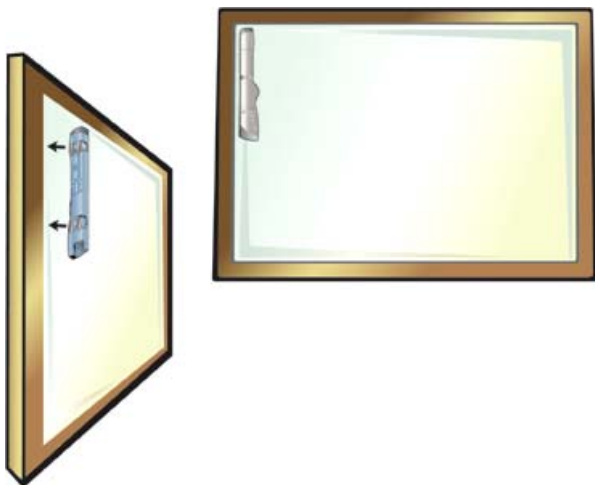


3. 按以下方式之一将 mimio Xi 接入白板：
- 如在任意位置长期使用或重复使用，请用安装架安装 mimio Xi：
    - a. 将安装架吸附到吸盘上，确保他们扣入 mimio Xi 侧面的凹陷处。



- b. 小心地剥下胶条的衬纸。

- c. 将安装架安装到白板的左下角后，按装置的按固定条，安装 mimio Xi。



- 对于短期使用，使用吸盘吸附 mimio Xi。
  - a. 利用湿布清洁白板表面。

- b. 将 mimio Xi 按到白板左上角的位置。



4. 将 USB 连接线的另一端插入 PC USB 端口。拍摄条会被 PC 与 mimio Studio 软件自动检测到。如果找不到 USB 端口或者无法自动检测拍摄条, 请参阅系统文档。



# 4 设置 mimio 鼠标

1. 轻按并向后推动电池盖，从 mimio Mouse 末端取下电池盖。



2. 插入 AA 电池。

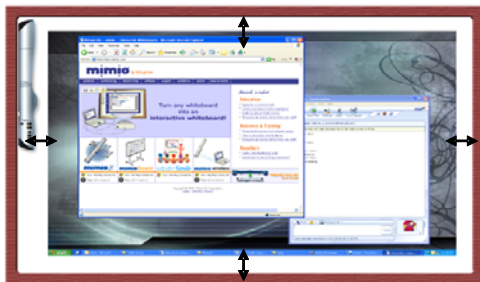



3. 将电池盖滑动入位，重新安装好电池盖。



# 5 校准投影仪

1. 将桌面图像投影至白板上。  
确保投影的图像与以下对象之间存在 2-3 英寸的缓冲：
  - 白板边缘
  - mimio 设备







2. 按 mimio 设备上的交互  按钮。



3. 按屏幕说明操作。

# 6 使用交互模式

- 使用 **mimio** 鼠标作为鼠标来控制桌面或者与应用程序交互。
- 按**悬停**  (前)按钮, 将 mimio 鼠标悬停到桌面或应用程序上。
- 按**右键单击**  (后)按钮, 在当前 mimio 鼠标位置执行右键单击操作。
- 使用 **mimio 工具** 在应用程序上进行注释。
  1. 双击桌面上的 **mimio 工具快捷方式**。
  2. 单击**屏幕标记** , 冻结所在的任意屏幕或应用程序。
  3. 利用 **mimio 工具** 对被冻结的屏幕进行注释。mimio 工具的所有对象绘制与操纵功能在屏幕注释期间均可使用。
  4. 单击**鼠标** , 对屏幕解冻。  
所有注释将被自动归档, 供以后在 mimio 标记中使用。
- 使用 **mimio Notebook** 来创建和展示内容。
  1. 双击桌面上的 **mimio Notebook 快捷方式**。
  2. 使用 **mimio 工具** 来创建或编辑内容。

有关交互模式的详细信息, 请参阅 mimio Studio CD 上随附的完整 mimio Studio 用户指南。

# 7

## 附件与插件

如想购买插件与附件, 请造访 mimio 商店

<http://www.mimio.com/buy/store> (仅先美国客户) 或联络本地经销商。



### mimio 无线装置

mimio 无线装置是 mimio Xi 的升级版本。有了 mimio 无线装置, 您不用再担心被连接线绊倒或者 USB 连接线不够长, 无法接入电脑。



### mimio Capture Kit

mimio Capture Kit 是 mimio 交互或 mimio 白板的升级版。mimio Capture Kit 能以数码方式拍摄注释或绘画, 并保存、共享和/或整合至其他材料中。

## 美国办事处

---

mimio - 隶属 Newell Rubbermaid 公司  
1 Charles Park, 3<sup>rd</sup> Floor  
Cambridge, MA 02142  
美国

美国免费电话: (877) my-mimio (696-4646)  
电子邮件: [productinfo@mimio.com](mailto:productinfo@mimio.com)

支持电话: (877) 846-3721  
支持电子邮件: [techsupport@mimio.com](mailto:techsupport@mimio.com)

© 2009 Sanford LP. 保留所有权利。mimio 与 mimio Xi 分别是 Sanford LP 的注册商标与商标。

Windows is a 是 Microsoft, Inc. 的注册商标。保留所有权利。